

Anexos:

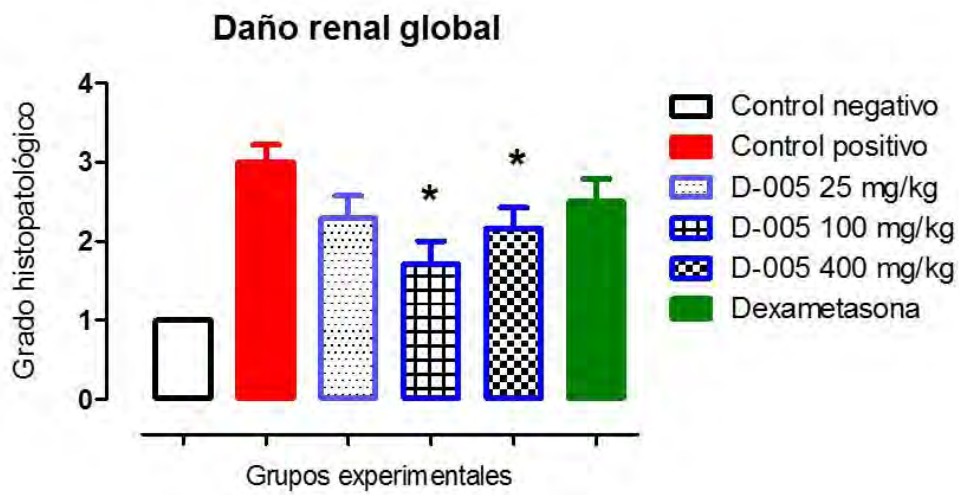


Fig. 1. Efectos del D-005 en el Daño renal global inducido por isquemia-reperfusión en ratas Sprague-Dawley. Prueba no paramétrica U de Mann Whitney. Las comparaciones se realizaron respecto al grupo Control positivo.

* $p \leq 0,05$.

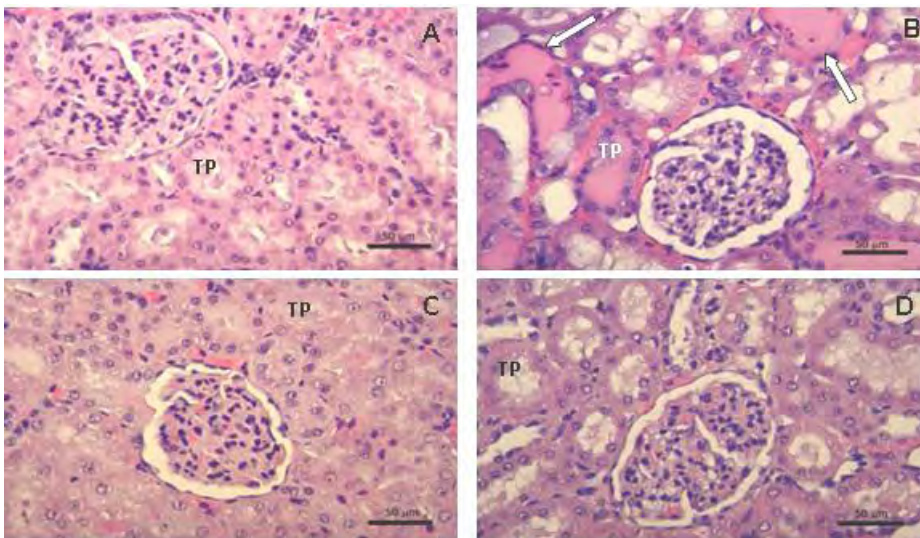


Fig. 2. Corteza renal de ratas Sprague-Dawley. Tinción de hematoxilina y eosina. A) Control negativo, B) Control positivo, C) D-005 100 mg/kg, D) Dexametasona. Barras- 50 μm . TP- túbulo proximal, flechas- túbulo con luz taponada por la presencia de células necróticas y cilindros hialinos. Barras: 50 μm .

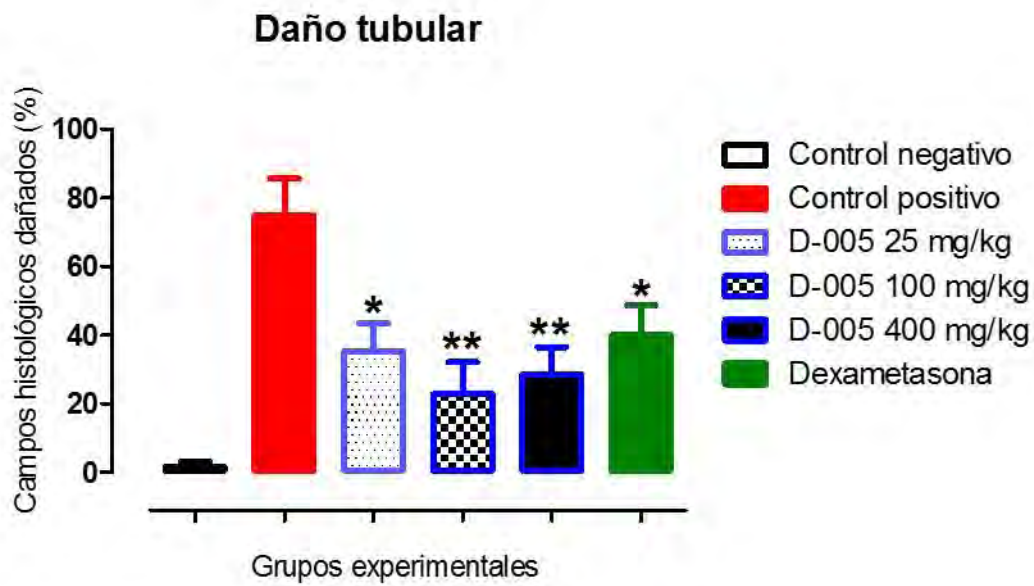


Fig. 3. Efecto del D-005 en el Daño tubular de la corteza renal inducido por isquemia-reperfusión en ratas Sprague-Dawley. Prueba paramétrica t de Student. Las comparaciones se realizaron respecto al grupo Control positivo.

* $p \leq 0,05$, ** $p \leq 0,01$.